



THE WORLD BANK  
IBRD • IDA | WORLD BANK GROUP



Funded by  
The European Union

# අධි ඝනත්ව දෙපේළි ක්‍රමයට කෙසේද වගා කරමු.



## බිම් සකස් කිරීම

LAND PREPARATION

කෘෂිකර්ම අමාත්‍යාංශය, කෘෂි අංශ නවීකරණ ව්‍යාපෘතිය

## 02.

### බිම් සකස් කිරීම

- 2.1 පාරිසරික අවශ්‍යතා
- 2.2 සුදුසු ප්‍රභේද
- 2.3 ඉඩම සකස් කිරීම
- 2.4 ජල වහනය දියුණු කිරීම



# බිම් සකස් කිරීම

## LAND PREPARATION

ලොව පුරා විසිරී ඇති පාරිභෝගික අවශ්‍යතා සපුරාලීම සඳහා කෙසෙල් වලට ඇත්තේ සුවිශේෂී ඉල්ලුමකි.

**කෙසෙල් යනු ලොව පරිභෝජනය කරන (වි, තිරිඟු, කිරි සහ කෙසෙල් යන) ප්‍රධාන ආහාර අතරින් සිව්වැනියට ලොව වැඩියෙන් ආහාරයට ගන්නා ආහාරයයි.**

ශ්‍රී ලංකීය කෘෂිකර්මාන්තයේ නව පෙරලියක් ඇති කරමින්, කෙසෙල් අපනයන ඉලක්ක සපුරාලීම සඳහා නූතන නවීකරණයන්ට අනුකූලව කෙසෙල් වගාව පිහිටුවාලීමත්, උසස් ගුණාත්මක අස්වැන්නක් අපනයනය කිරීම සඳහාත්, කෘෂි අංශ නවීකරණ ව්‍යාපෘතිය මඟපෙන්වයි.

ඒ අනුව භූමිය තෝරා ගැනීමේ සිට අපනයනය සඳහා සුදානම් කිරීම දක්වා නවීණ තාක්ෂණයන් එහි ඇති විද්‍යාත්මක පසුබිමත් පිළිබඳ මඟපෙන්වීම මෙම ප්‍රකාශනයෙන් අපේක්ෂා කරමු.

02

# බිම් සකස් කිරීම

## LAND PREPARATION

**2.1 පාරිසරික අවශ්‍යතා**

- මුහුදු මට්ටමේ සිට මීටර් 1000 දක්වා
- වාර්ෂික වර්ෂාපතනය මි.මී. 1500 - මි.මී. 3000
- උෂ්ණත්වය සෙල්සියස් අංශක 26 - 28
- pH පරාසය 5.5 - 7.5

මනා ජලවහනයක් සහිත ගැඹුරු ලෝම පසක් වඩාත් හුදුසුය. දුර්වල ජලවහනයක් හා දුර්වල වාතනය සහිත හා පෝෂක උෞණතා සහිත පස කෙසෙල් සඳහා හුදුසු නොවේ.

LAND PREPARATION



**2.2 සුදුසු ප්‍රභේද**

- 1. අරඹුල් - අපනයනය සඳහා
- 3. කැවෙන්නිස් - අපනයනය සඳහා
- 2. කෝලිකුට්ටු - දේශීය වෙළඳපොළ සඳහා



**අරඹුල්**



**කෝලිකුට්ටු**



**කැවෙන්නිස්**



**රෝපණ ද්‍රව්‍ය**

- තවාන තුළ මාස 03ක් නඩත්තු කරගන්නා මොටියන් (Peepers) යොදා ගන්න.
- කෝලිකුට්ටු හා කැවෙන්නිස් සඳහා පටක රෝපිත පැළ යොදා ගන්න.

## 2.3 ඉඩම සකස් කිරීම

### පළමු සි සැම

- කෙණ්ත්‍රයේ ඇති අපද්‍රව්‍ය (ගල්, මුල්, රොඩු) ආදිය ඉවත් කර තැටි හඳුලක් හෝ මෝල් දෝඩි හඳුල යොදාගෙන සෙන්ටිමීටර් 50ක් ගැඹුරට සීසාන්හ.



- අක්කරයකට මෙට්‍රික් ටොන් 5ක් කාබනික පොහොර යොදන්න. (කිලෝ 40 මිටි 125ක්) වර්ග මීටරයක් සඳහා කි.ග්‍රෑම් 1.25 විසුරුවා හරින්න.



**දෙවන සී සෑම**

පළමු සී සෑමට ලම්භකව නැවත තැටි නගාල හෝ මෝල් දෝඩි නගාල යොදා සෙන්ටිමීටර් 50ක් ගැඹුරට සී සාන්න.



## කැට පොඩි කිරීම

- සෙන්ටිමීටර් 40ක විශ්කම්භය සහිත තැටි නඟුල යොදා ගනිමින් එක දිශාවකට කැට පොඩි කරන්න.
- එම දිශාවට ලම්භකව නැවත කොකු නඟුල හෝ තැටි නැරෝව යොදන්න.
- මේ සඳහා අශ්වබල 75 (**75-99HP**) රෝද හතරෙන් ධාවනය වන (Four Wheel) ට්‍රැක්ටර් යොදා ගන්න.





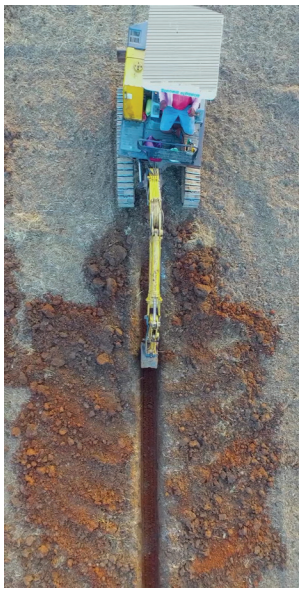
**මට්ටම් කිරීම**

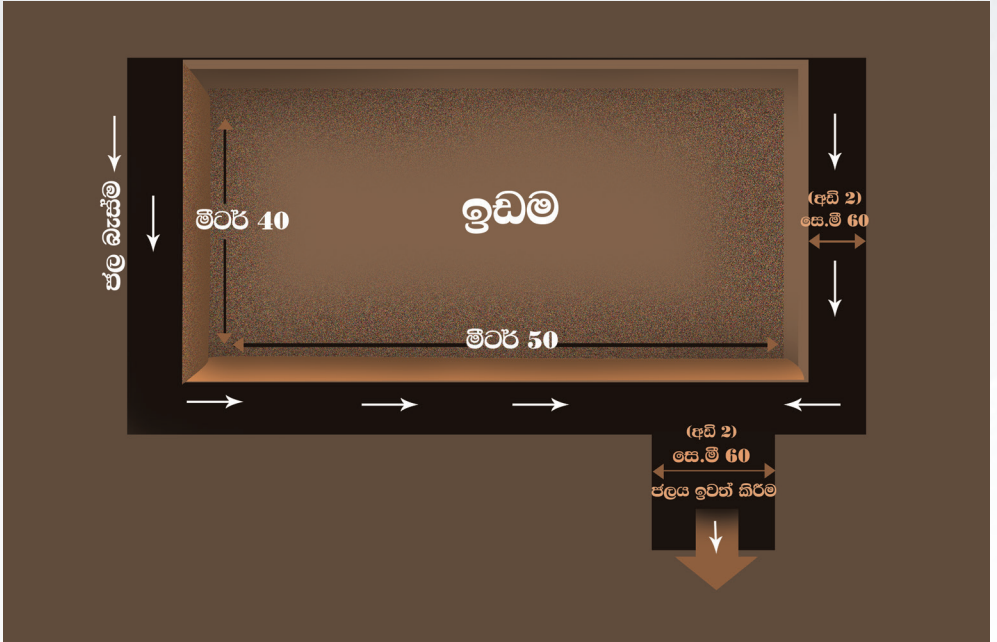
මතුපිට මනා සමතලා පෘෂ්ඨයක් ලැබෙන පරිදි ඉඩම මට්ටම් කරන්න. ඉඩම මතුපිට ජලය නොරැඳෙන පරිදි සුක්ෂම ලෙස මට්ටම් කිරීම කළ යුතුය (Micro Leveling).



**2.4 ජලවහනය දියුණු කිරීම**

- කෙසෙල් බෝග සඳහා මනා ජල වහනයකින් යුතු පසක් අවශ්‍ය වන අතර වර්ෂාවකින් පසු විනාඩි 10 ක් තුළ ඉඩමෙන් ජලය ඉවත්වීම සිදු විය යුතුය.
- ඉඩමේ මතු පිට ජලය රැඳී නොතිබිය යුතුය.
- මේ සඳහා බැකෝ යන්ත්‍ර යොදා ගනිමින් ඉඩමේ ජලය බැස යන අතර අපවහන කාණු **U** අකුරේ හැඩයට සකස් කළ යුතුය.
- පැළ සිටුවන ද්විත්ව ජේලී තුළින් කුඩා අගල් වලට ජලය බැස යන සේ සැකසිය යුතුය.





### සැතැල්ලු වයනය සහිත වැලිමය පසට

- බෑවුම දෙසට සෙන්ටිමීටර් 40ක් පළල සෙන්ටිමීටර් 30ක් ගැඹුර කාණු සකස්න්න.
- ඉහත කාණු සෙන්ටිමීටර් 45 - 60ක් ගැඹුර සෙන්ටිමීටර් 75ක් පළල ප්‍රධාන අපවහන අගලකට මුදාහරින්න.



**මැටි වගහයක් සහිත පස**

- බැඳුම දෙසට මීටර් 20ක පරතරයකින් සෙන්ටිමීටර් 45ක් පළල සෙන්ටිමීටර් 30ක් ගැඹුර සකස්න්න.
- ඉහත කාණු මීටර් 1ක් පළල සෙන්ටිමීටර් 60ක් ගැඹුර අගලකට මුදාහරින්න.



**පහත් බිම් සඳහා**

- බැඳුම දෙසට මීටර් 5ක් මීටර් 10ක් පරතරයකින් සෙන්ටිමීටර් 45ක් පළල හා සෙන්ටිමීටර් 45 -60ක් ගැඹුරැති ජල අපවහන කාණු යොදන්න.
- ඉහත කාණු මීටර් 60ක් ගැඹුරැති මීටර් 1ක් පළලැති ජල අපවහන අලකට මුදාහරින්න.







# අධි සහතිව දෛපේළි ක්‍රමයට කෙසෙල් වගා කරමු.

## ප්‍රකාශන කට්ටලය

1. ඇඹුල් කෙසෙල් රෝපණ ද්‍රව්‍ය නිෂ්පාදන තාක්ෂණය
2. බිම් සකස් කිරීම
3. පළ සිටුවීම හා අතරු බෝග වගාව
4. ජල සම්පාදනය හා පොහොර යෙදීම
5. පඳුරු පාලනය හා ආධාරක සැපයීම
6. ගුණාත්මක පිළිවෙත්
7. කෞතු සනීපාරක්ෂාව හා පළිබෝධ පාලනය
8. අස්වනු පුරෝකථනය, හෙළීම හා සැකසීම

අධි ඝනත්ව දෛශ්ලී ක්‍රමයට  
**කොසෙල්** වගා කරමු.

**බිම් සකස් කිරීම**

LAND PREPARATION